

Samordning av teknisk verksamhet, samhällsbygg och AKTAB



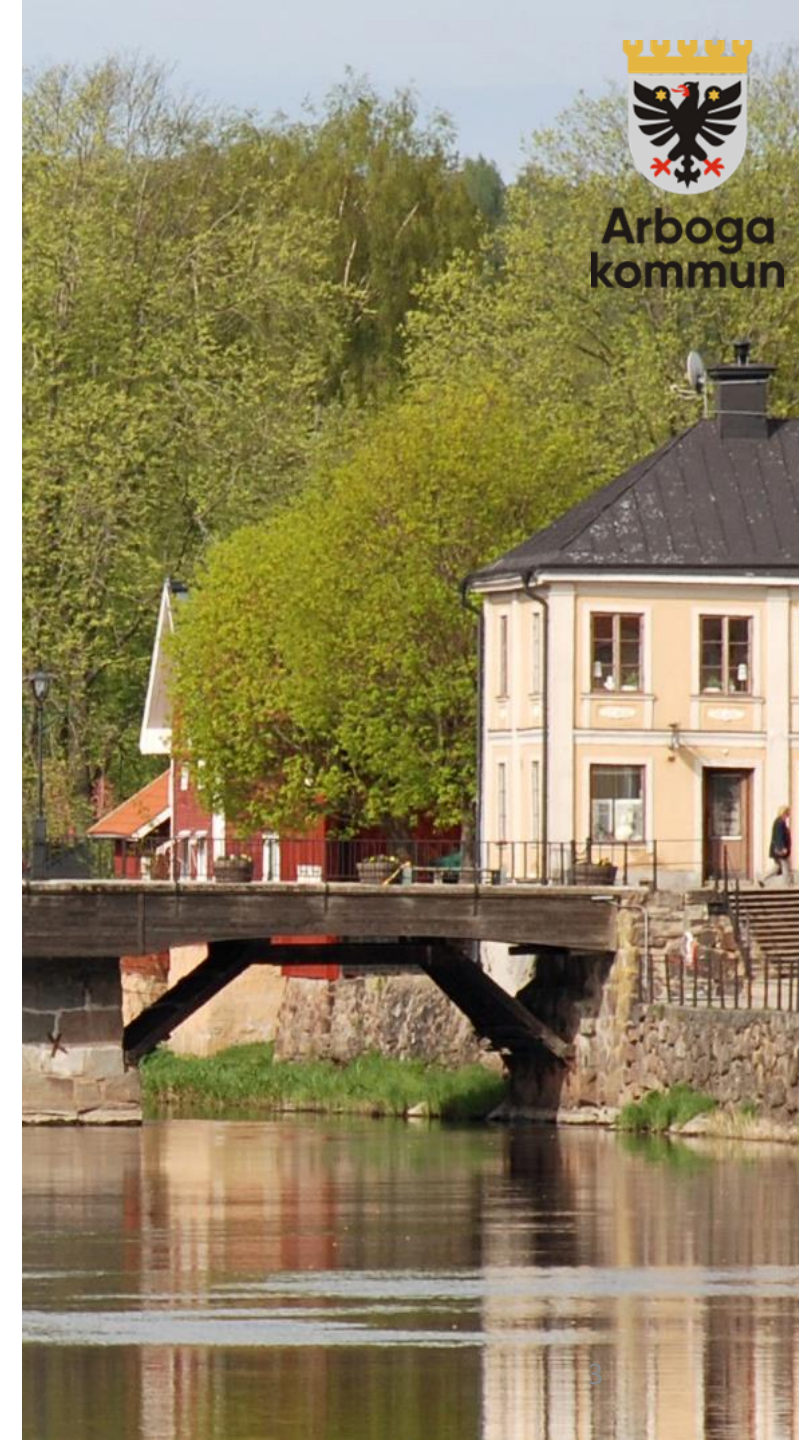
Fortsatt process

- Presentera fyra alternativ med dess fördelar och nackdelar
 - Alternativ A: Samordna samhällbyggnadsenheten och AKTAB i AKTAB
 - Alternativ B: Samordna projektering och gata från AKTAB till teknisk enhet i kommunen
 - Alternativ C: Inga ändringar
 - Alternativ D: Samordning sker genom att VD/teknisk chef blir samhällsbyggnadsenhetens chef i kommunen
- Förutsättningar för alla alternativ är att inga ytterligare tjänster ska tillföras. Vid samordning av verksamhet kan vissa tjänster omprövas
- För alternativ A, B och D behövs en översyn av den politiska organisationen för att stärka samordningen
- Ett alternativ att bygga upp en beställarorganisation i kommunen och att AKTAB blir enbart utförare innebär kostnadsökningar och är inte aktuellt.

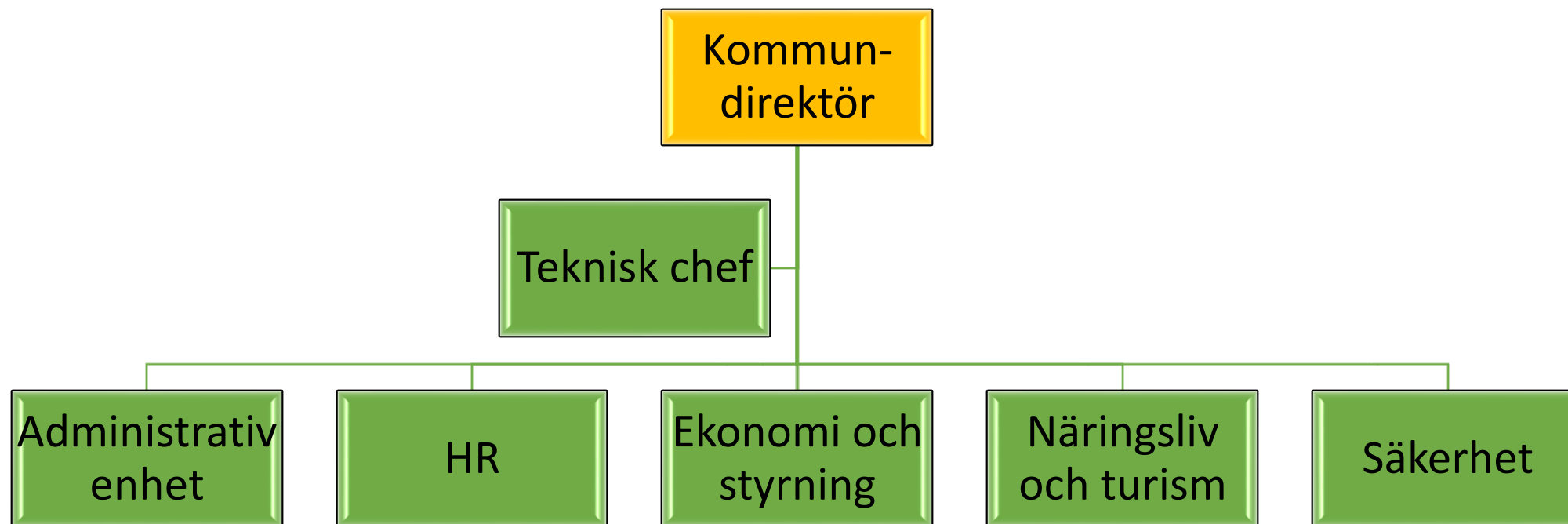


Alternativ A

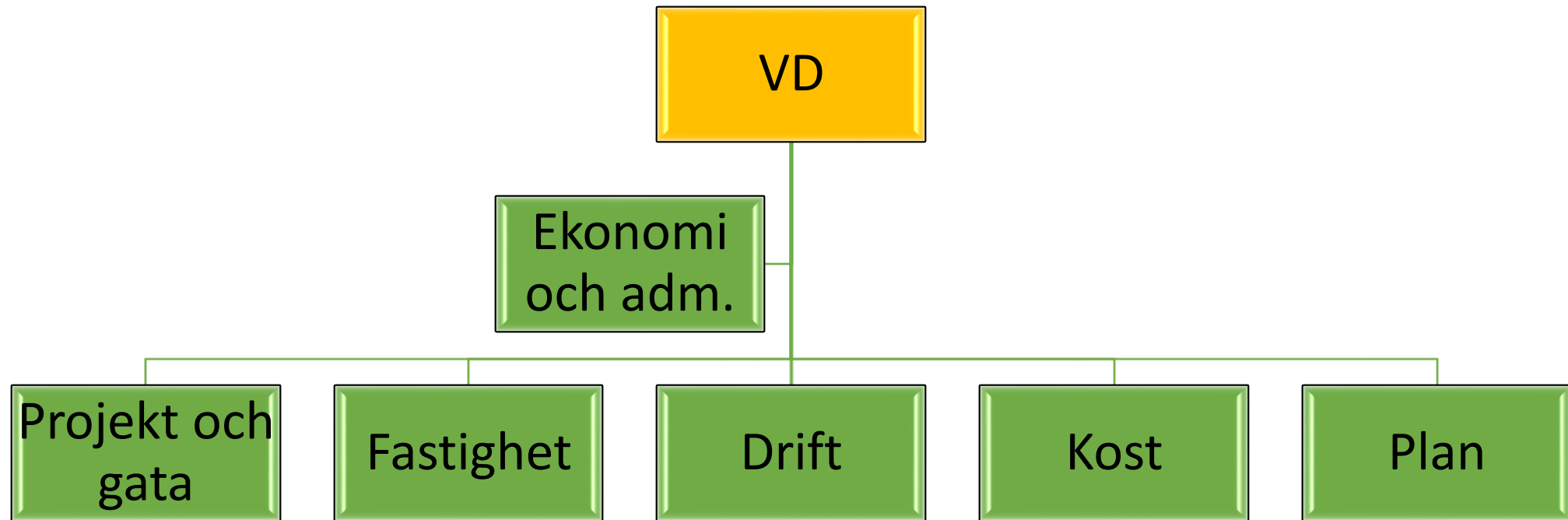
Samordna samhällsbyggnadsenheten och AKTAB i AKTAB



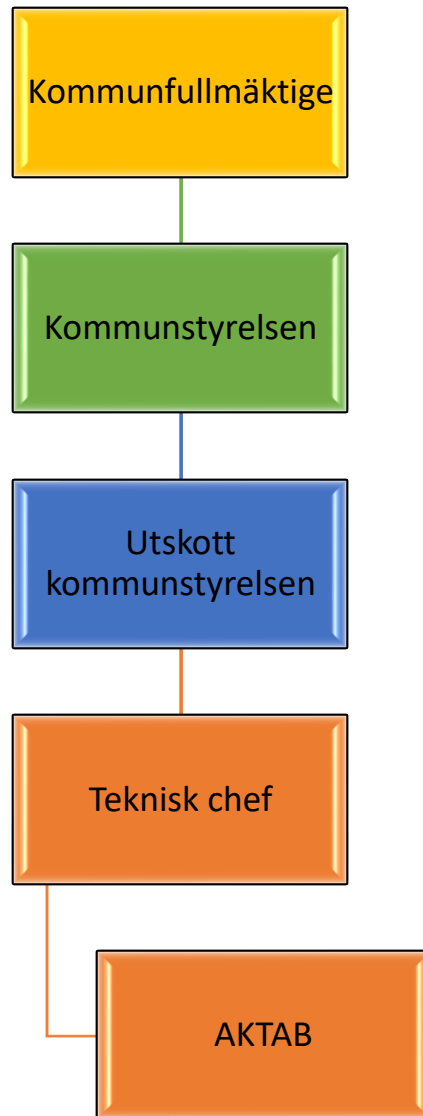
Kommunstyrelseförvaltningen



AKTAB



Politisk organisation alternativ A



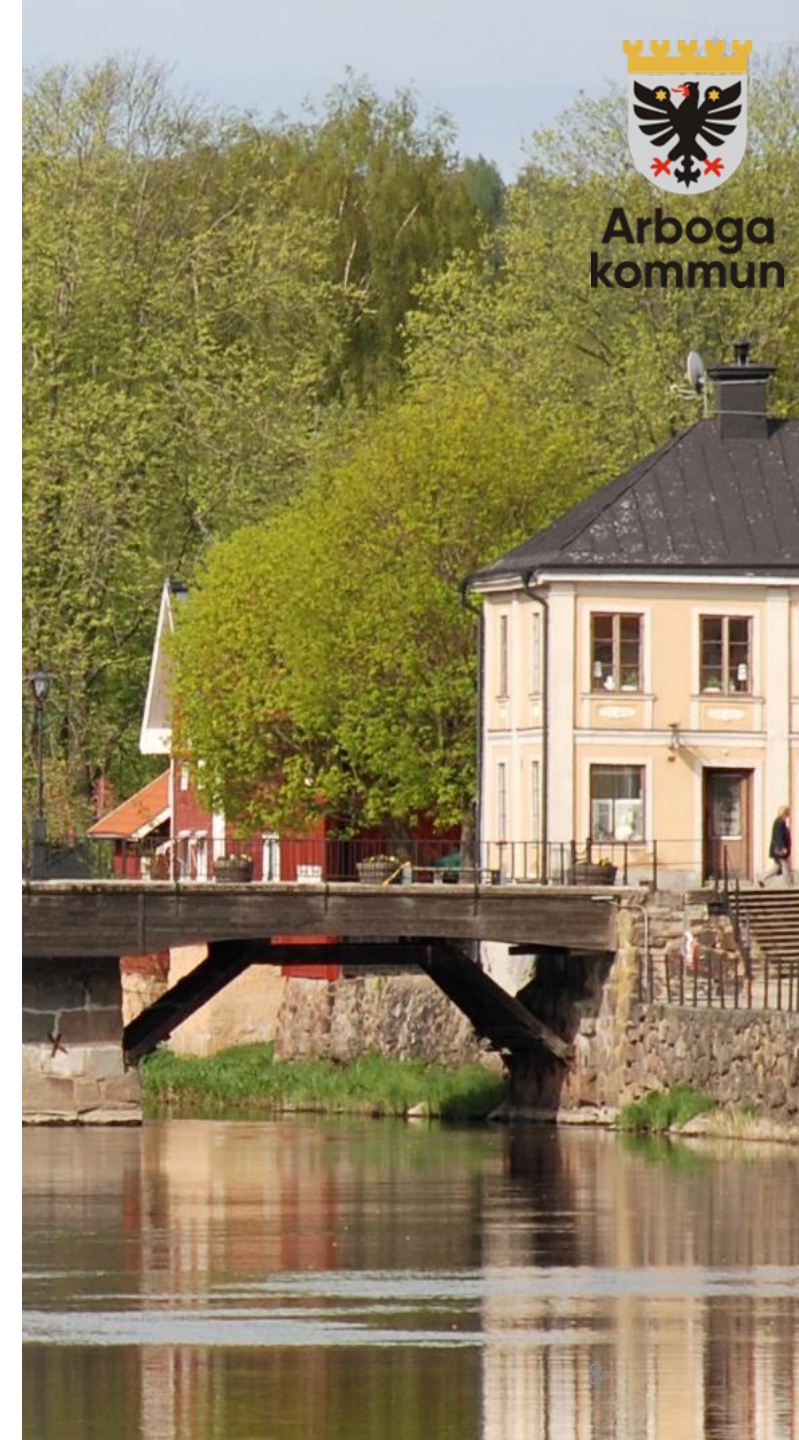
- Kommunfullmäktige säkerställer att ändamålsenligt reglemente är på plats för att kommunstyrelsen ska kunna agera beställarfunktion inom valda områden. Kommunstyrelsen har därigenom verksamhetsansvaret.
- Kommunstyrelsen tillsätter ett utskott och antar instruktion för utskottets verksamhet. Utskottet beslutar om uppdragsbeskrivning och eventuell vidaredelegation till teknisk chef. Denna vidaredelegation begränsas då tekniska chefen är tillika VD i de helägda bolagen. Utskottets ledamöter består av samma som i KS AU.
- Driftavtal mellan utskottet och AKTAB för att reglera samverkan. AKTAB har därigenom driftansvaret för verksamheten på uppdrag av kommunstyrelse/utskott/teknisk chef.
- Myndighetsutövning och annan nära sammankopplad hantering hanteras mellan teknisk chef och utskott. Vissa principiella beslut behöver fattas av kommunstyrelsen/kommunfullmäktige. Teknisk chef sköter kontakten med AKTAB och bereder ärenden till utskottet.

Fördelar och nackdelar

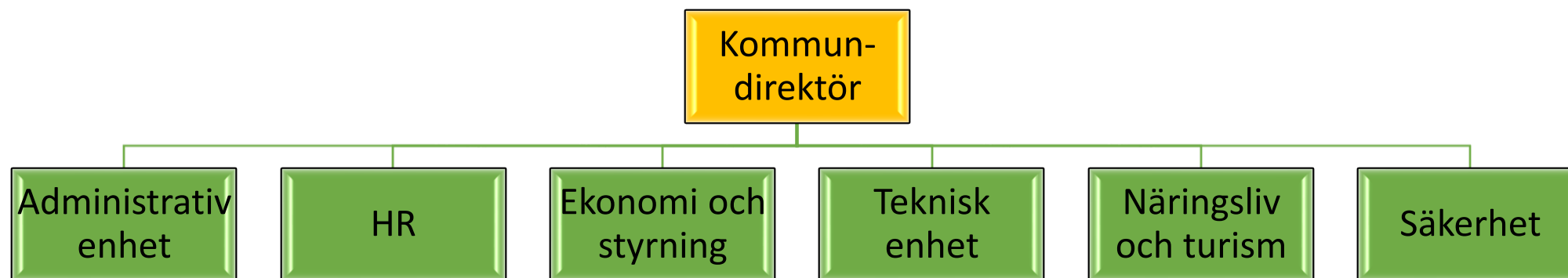
Fördelar	Nackdelar
Minskad gränssnittsproblematisering	Inga medarbetare i produktionen i kommunen
Anläggningstillgångar kvar i kommunen	Teknisk chef har ingen egen organisation i kommunen
Ny politisk arena för dialog och beredning	Risk för upplevelsen att det inte är tydligt var myndighetsutövningen sker
Tydliggör politikerrollen, fler beslut till politiken	Risk för jäv om teknisk chef och VD i AKTAB är samma person. Även i den politiska organisationen
Kostnadseffektiv organisation, möjligheter till bättre samordning av tjänster och i organisationen	Kan upplevas negativt för medarbetare inom kommunen som blir berörda av verksamhetsövergång

Alternativ B

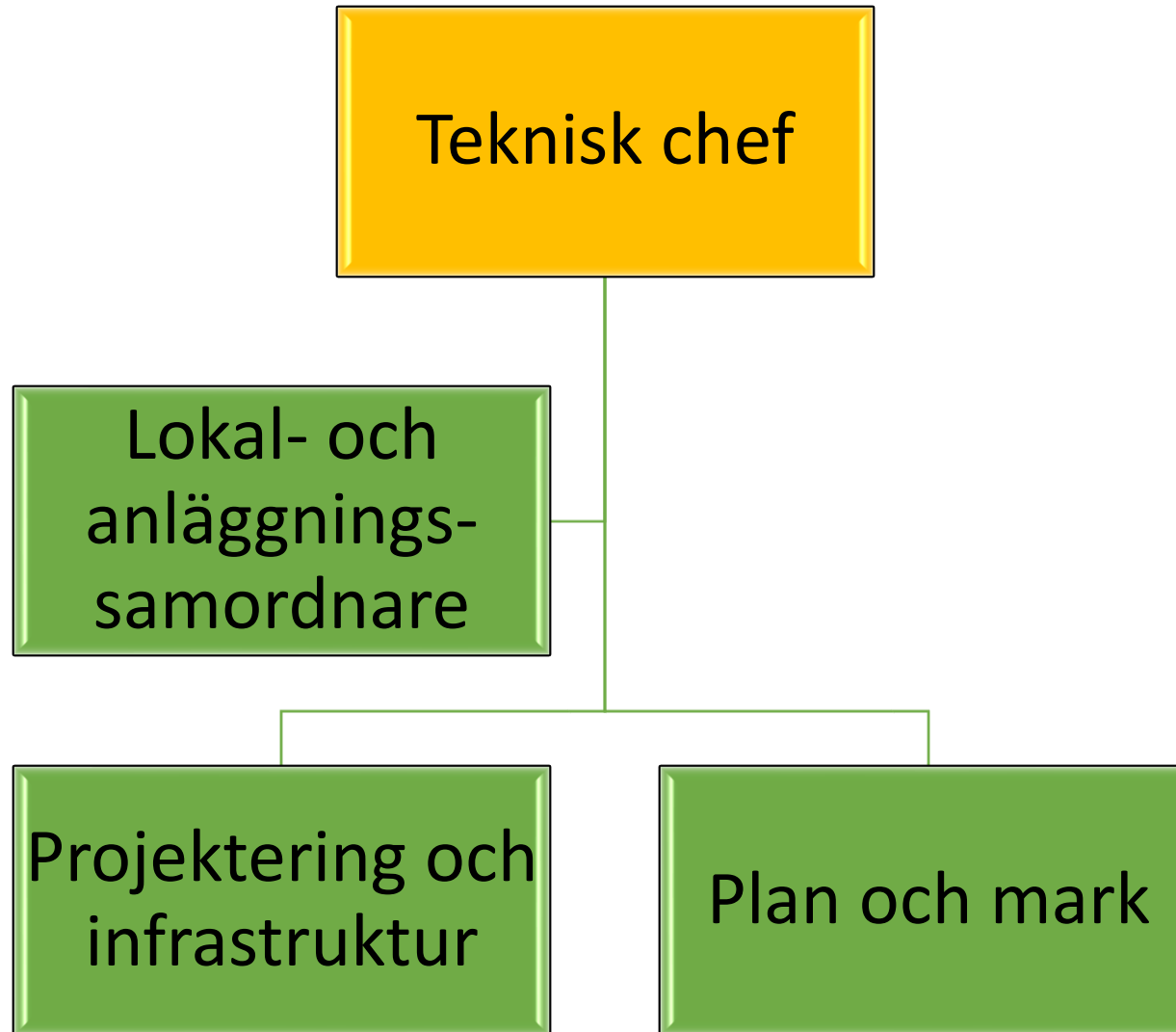
Samordna projektering och gata från AKTAB till teknisk enhet i kommunen



Kommunstyrelseförvaltningen



Teknisk enhet



Teknisk enhet

Projektering och infrastruktur

Enhetschef projektering och infrastruktur

Trafikplanerare

Gatutekniker

Fiberkoordinator

Mättekniker

Mättekniker

Mättnings och GIS ingenjör

GIS utvecklare

Kartassistent

Utredare projektering och infrastruktur

Teknisk enhet

Plan och mark

Enhetschef plan och mark

Samhällsplanerare

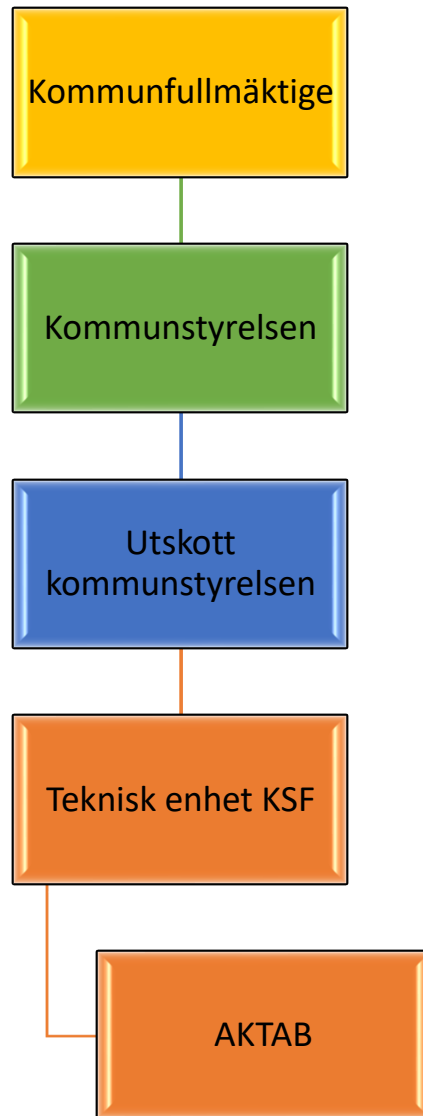
Planarkitekt

Exploateringsingenjör

Markförvaltare

Miljösamordnare

Politisk organisation alternativ B



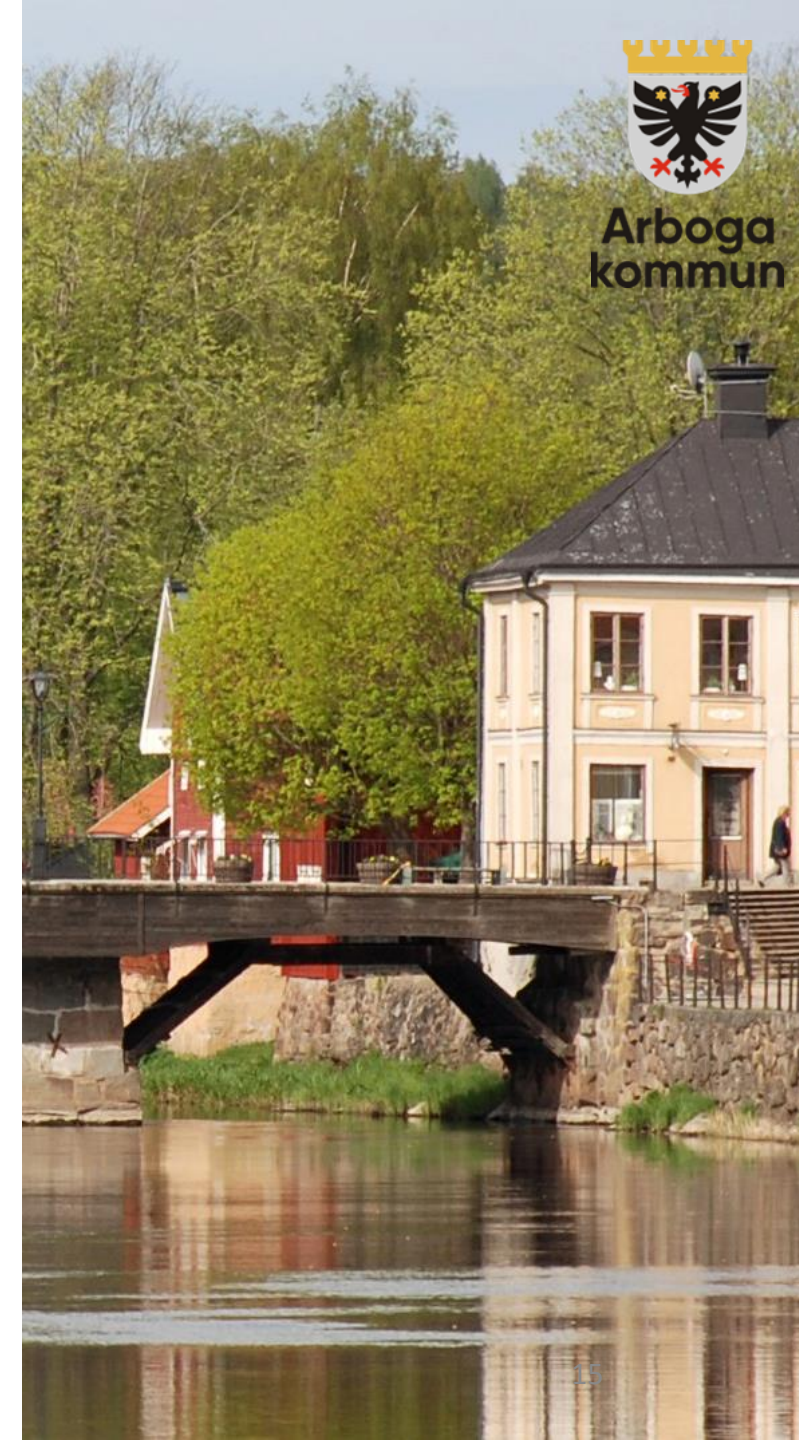
- Kommunfullmäktige säkerställer att ändamålsenligt reglemente är på plats för att kommunstyrelsen ska kunna agera både inom egen verksamhet och som beställarfunktion inom valda områden. Kommunstyrelsen har därigenom verksamhetsansvaret.
- Kommunstyrelsen tillsätter ett utskott och antar instruktion för utskottets verksamhet. Utskottet hanterar huvuddelen av tekniska verksamhetens beslut. Utskottets ledamöter består av samma som i KS AU.
- Vissa beslut vidaredelegeras till teknisk chef, men begränsas då tekniska chefen är tillika VD i de helägda bolagen.
- Driftavtal mellan utskottet och AKTAB för att reglera samverkan. I de verksamheter som regleras i avtalet får AKTAB driftansvaret.
- Myndighetsutövning och annan nära sammankopplad hantering hanteras mellan teknisk enhet och utskott. Vissa principiella beslut behöver fattas av kommunstyrelsen/kommunfullmäktige.

Fördelar och nackdelar

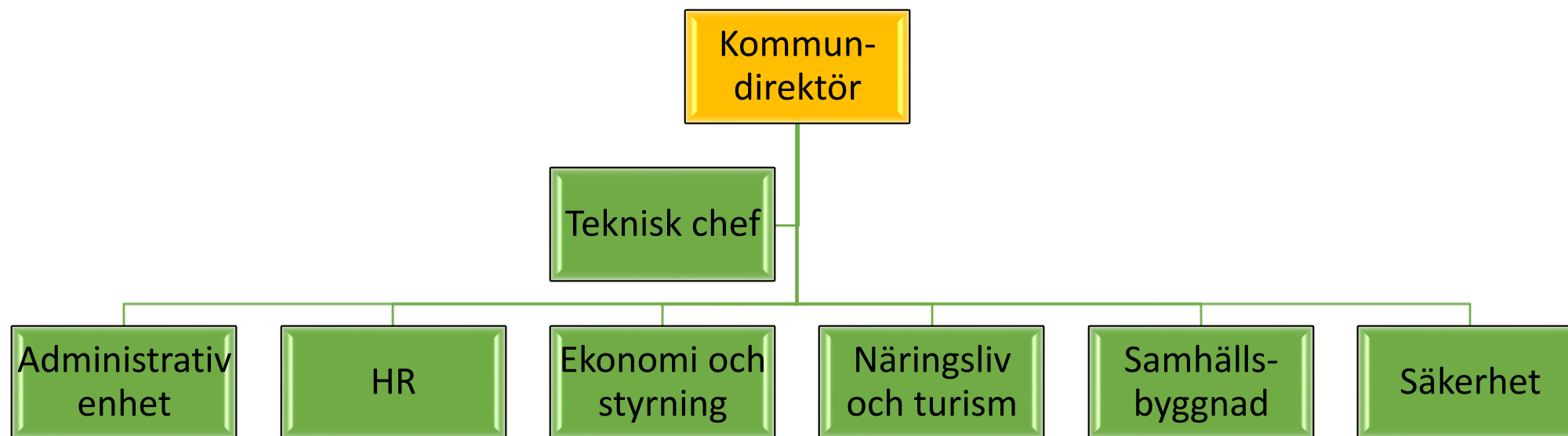
Fördelar	Nackdelar
Minskad gränssnittsproblematisering	Risk för jäv om teknisk chef och VD i AKTAB är samma person. Även i den politiska organisationen
Medarbetare för myndighetsutövning i kommunen. En starkare tjänsteorganisation behålls inom kommunen där det blir tydligt var myndighetsutövning sker	Kan upplevas negativt för medarbetare inom AKTAB som blir berörda av verksamhetsövergång
Teknisk chef får medarbetare under sig	Upphandlingsproblematisering, gränsdragningar. Inom bolagskoncernen köps tjänster av varandra. Om delar av AKTAB flyttas in i kommunen blir tjänsterna upphandlingspliktiga
Anläggningstillgångar kvar i kommunen	Möjligheter till samordning inom AKTAB minskar då delar flyttas över till kommunen
Ny politisk arena för dialog och beredning	
Tydliggör politikerrollen, fler beslut till politiken	
Kostnadseffektiv organisation, möjligheter till bättre samordning av tjänster och i organisationen	

Alternativ C

Inga ändringar



Kommunstyrelseförvaltningen

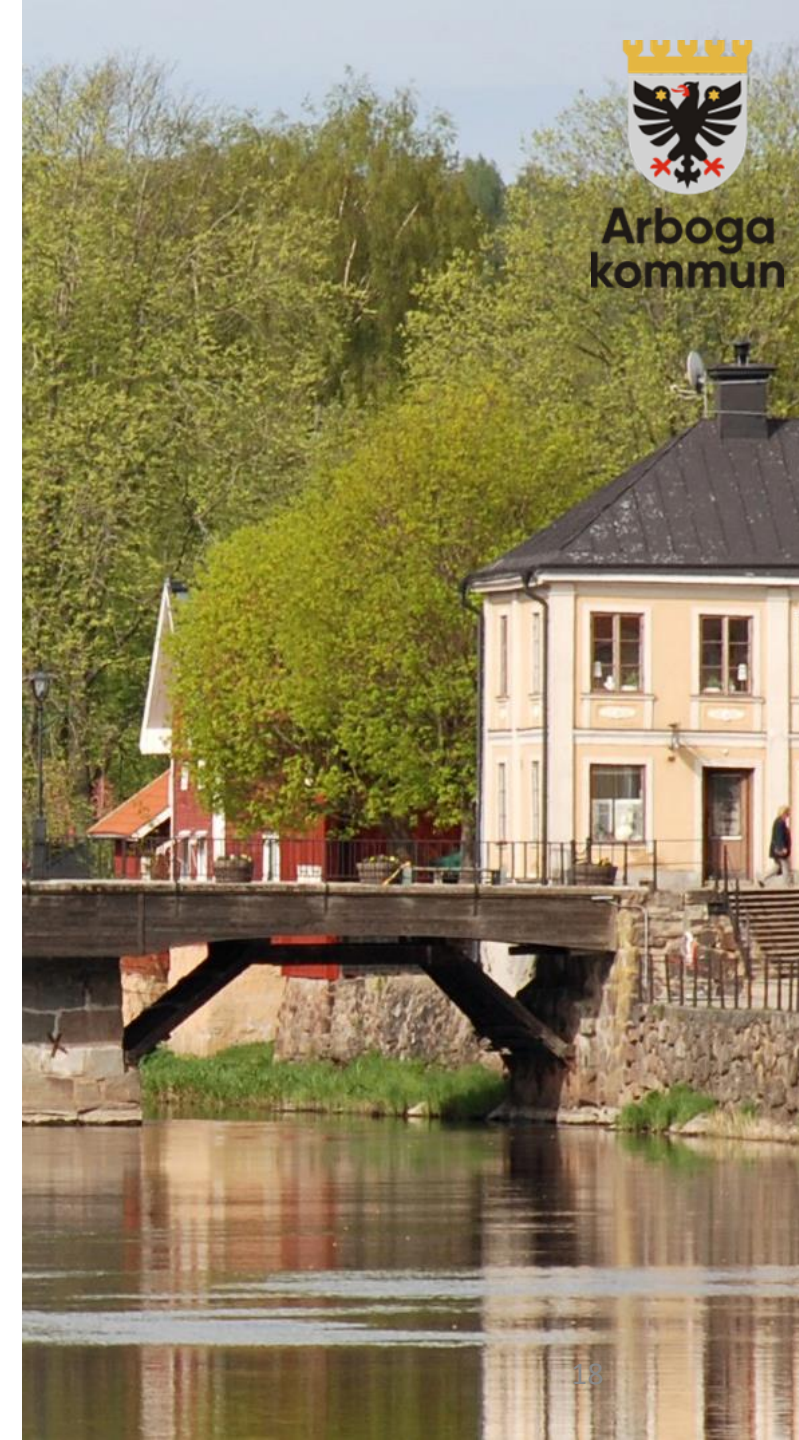


Fördelar och nackdelar

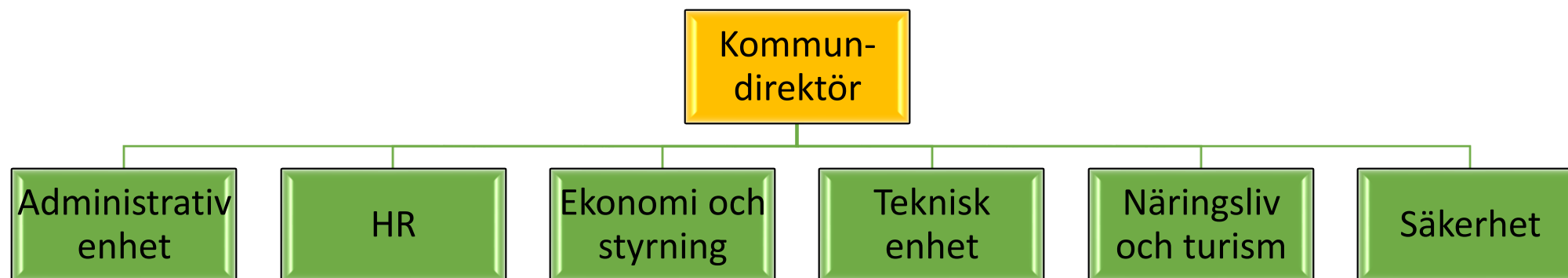
Fördelar	Nackdelar
Inga verksamhetsövergångar	Upplevs som att det inte fungerar idag, haft denna organisation i fyra år
Medarbetare för myndighetsutövning huvudsak i kommunen	Gränssnittsproblematik mellan beställare och utförare
Anläggningstillgångar kvar i kommunen	Oklar beredning till politiska beslut
	Avsaknad av politisk arena för dialog och beredning
	Risk för jäv om teknisk chef och VD i AKTAB är samma person. Även i den politiska organisationen

Alternativ D

Samordning sker genom att VD/teknisk chef blir samhällsbyggnadsenhetens chef i kommunen



Kommunstyrelseförvaltningen



Teknisk enhet A

Teknisk chef

Lokal- och anläggningsamordnare (enhetschef)

Markförvaltare

Plan/exploatering/utredning

Plan/exploatering/utredning

Plan/exploatering/utredning

Plan/exploatering/utredning

Miljösamordnare

Mätning och GIS ingenjör

GIS utvecklare

Kartassistent

Teknisk enhet **B**

Teknisk chef

Enhetschef

Markförvaltare

Plan/exploatering/utredning

Plan/exploatering/utredning

Plan/exploatering/utredning

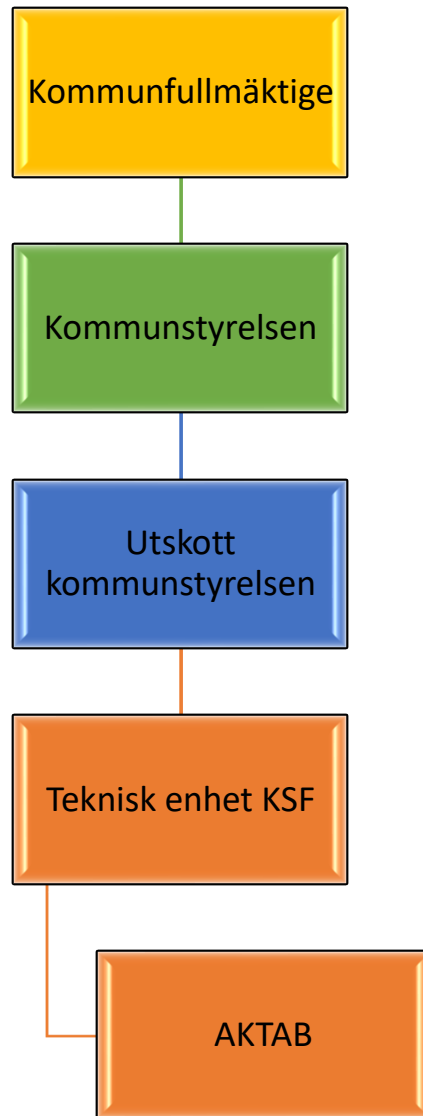
Miljösamordnare

Mätning och GIS ingenjör

GIS utvecklare

Kartassistent

Politisk organisation alternativ D



- Kommunfullmäktige säkerställer att ändamålsenligt reglemente är på plats för att kommunstyrelsen ska kunna agera både inom egen verksamhet och som beställarfunktion inom valda områden. Kommunstyrelsen har därigenom verksamhetsansvaret.
- Kommunstyrelsen tillsätter ett utskott och antar instruktion för utskottets verksamhet. Utskottet hanterar huvuddelen av tekniska verksamhetens beslut. Utskottets ledamöter består av samma som i KS AU.
- Vissa beslut vidaredelegeras till teknisk chef, men begränsas då tekniska chefen är tillika VD i de helägda bolagen.
- Driftavtal mellan utskottet och AKTAB för att reglera samverkan. I de verksamheter som regleras i avtalet får AKTAB driftansvaret.
- Myndighetsutövning och annan nära sammankopplad hantering hanteras mellan teknisk enhet och utskott. Vissa principiella beslut behöver fattas av kommunstyrelsen/kommunfullmäktige.

Fördelar och nackdelar

Fördelar	Nackdelar
Inga verksamhetsövergångar, Teknisk chef får medarbetare under sig	Risk för jäv om teknisk chef och VD i AKTAB är samma person. Även i den politiska organisationen
Medarbetare för myndighetsutövning huvudsak i kommunen	Risk för fortsatt gränssnittsproblematik då det fortfarande är två olika juridiska personer
Anläggningstillgångar kvar i kommunen	Mindre möjligheter till samordning då inga verksamhetsövergångar sker
Samordning för att hålla ihop verksamhetsfastigheter och anläggningar (om denna tjänst är arbetsledare)	
Förutsättningar till mindre gränssnittsproblematik då teknisk chef och VD bolag är samma person	
Ny politisk arena för dialog och beredning. Tydliggör politikerrollen, fler beslut till politiken	